

## EL ESTÁNDAR DE ORO

### CELLSEARCH® CTC Test

Un simple análisis de sangre que le brinda...

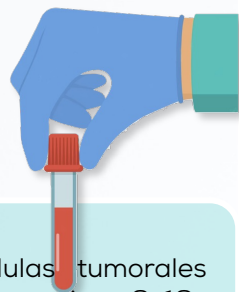
- Detección de cambios en el pronóstico en cualquier momento
- Seguridad de que tiene una imagen completa del estado de su paciente cuando se utiliza con otros indicadores clínicos
- Evaluación del pronóstico más temprano que el PSA en pacientes con cáncer de próstata metastásico



### CELLSEARCH® CTC Test Beneficios

- Certeza durante el tratamiento con quimioterapia, ya que permite mantener un monitoreo durante todo el esquema de quimioterapia.
- Monitoreo post quirúrgico y post quimioterapia.
- Como complemento del estándar de pronóstico del paciente.
- Detección de cambios en el pronóstico en cualquier momento.
- La evaluación más precisa del pronóstico en los casos en que la CTC y las imágenes son discordantes en pacientes con cáncer de mama metastásico, y en los casos en que la CTC y el PSA son discordantes en pacientes con cáncer de próstata metastásico.

La primera y única prueba procesable para detectar CTC en pacientes con cáncer metastásico de mama, próstata\* o colorrectal.



Para uso diagnóstico in vitro.

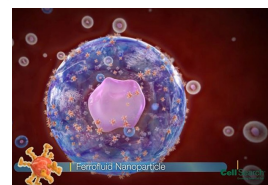
CELLSEARCH®, diseñado para la enumeración de células tumorales circulantes (CTC) de origen epitelial (CD45-, EpCAM+ y citoqueratinas 8, 18+ y/o 19+) en sangre entera.

## ¿Cómo funciona el Sistema CELLSEARCH®?

Tecnología única para capturar, aislar y enumerar las CTC

### 1. Separación magnética de CTC de otras células

Se coloca una muestra de sangre de 7,5 ml en un tubo especial, se centrifuga para separar los componentes sanguíneos sólidos del plasma y luego se coloca en el sistema CELLTRACKS® AUTOPREP®. Utilizando nanopartículas de ferrofluido con anticuerpos que se dirigen a moléculas de adhesión de células epiteliales, las CTC se separan magnéticamente de la mayor parte de otras células en la sangre.



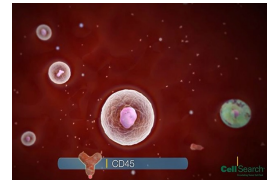
### 2. Diferenciación de células CTC

A continuación, las CTC se tiñen con anticuerpos monoclonales de citoqueratina, que son específicos de las células epiteliales.



### 3. Identificación de leucocitos contaminantes

Se usa una tinción de anticuerpo monoclonal para identificar CD45, un marcador específico de los leucocitos, que identifica cualquier leucocitos que pueda haber contaminado la muestra.



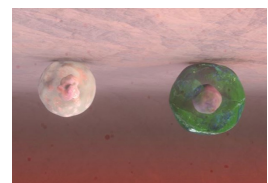
### 4. Resaltar núcleos celulares

También se agrega una tinción de ADN llamada DAPI para resaltar los núcleos de las CTC y los leucocitos.



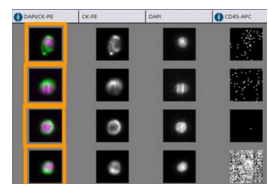
### 5. Preparación de células para el análisis

Las celdas se colocan en un cartucho magnético que aplica una fuerza magnética que atrae las celdas a una sola profundidad focal.



### 6. Resaltar y enumerar celdas CTC

El cartucho que contiene los CTC teñidos se coloca en el sistema CELLTRACKS ANALYZER II® para escanearlo. Una vez que se ha escaneado el cartucho, el sistema muestra células tumorales candidatas que son positivas para citoqueratina y DAPI. Estas celdas candidatas se presentan a un operador para su revisión final.





## AL COMENZAR UNA NUEVA LÍNEA DE TERAPIA PARA SUS PACIENTES CON CÁNCER METASTÁSICO DE MAMA, COLORRECTAL Y PRÓSTATA<sup>1</sup>...

- existe incertidumbre sobre si el pronóstico del paciente mejorará.
- puede tomar hasta 3 meses saber si su cáncer ha progresado
- los indicadores clínicos estándar por sí solos pueden ser, y pueden seguir siendo, poco claros\*

## ¿CÓMO PUEDE AYUDARME LA PRUEBA DE CÉLULAS TUMORALES CIRCULANTES CELLSEARCH® EN EL TRATAMIENTO DE MIS PACIENTES?



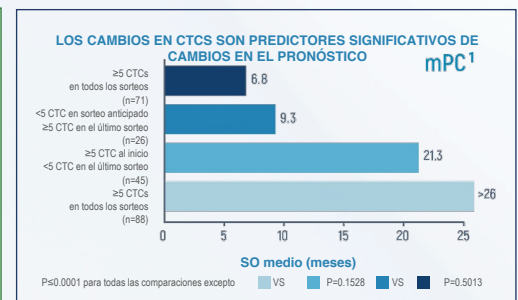
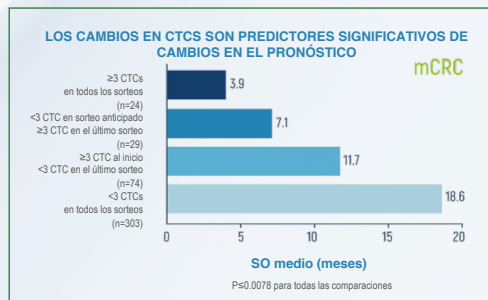
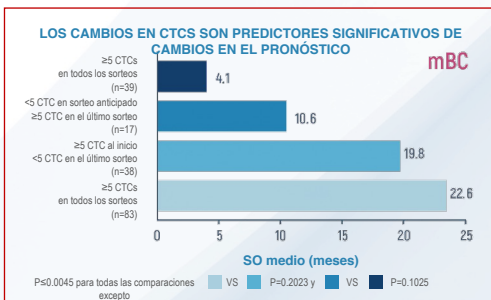
- El seguimiento de sus pacientes con pruebas de CTC en serie le proporciona información de pronóstico en tiempo real en cualquier momento durante el curso de la enfermedad de un paciente.
- Los cambios en las CTC predicen la progresión de la enfermedad entre los pacientes con cáncer que reciben quimioterapia. La prueba CELLSEARCH® CTC, es una prueba IVD aprobada por la FDA, para la detección de CTCs en pacientes con cáncer metastásico de Mama, Colorrectal o de Próstata..
- Las pruebas seriadas para células tumorales circulantes (CTC) deben usarse junto con otros métodos clínicos de monitoreo, como imágenes, pruebas de laboratorio, examen físico e historial médico completo para evaluar el pronóstico del paciente a lo largo del curso de la enfermedad.

## CUÁNDO USAR LA PRUEBA CTC DE CELLSEARCH®

Solicite la prueba en cualquier momento durante el curso de la enfermedad para evaluar el pronóstico y para informar la atención al paciente

## AYUDÁNDOLE A TOMAR DECISIONES MÁS INFORMADAS PARA SUS PACIENTES CON CÁNCER DE MAMA METASTÁSICO (mBC)

### EL MONITOREO EN SERIE CON LA PRUEBA CTC DE CELLSEARCH® PREDICE EL PRONÓSTICO EN CUALQUIER MOMENTO



Para obtener más información sobre el uso previsto, las advertencias y las limitaciones, consulte las Instrucciones de uso de la prueba CELLSEARCH® CTC o visite [www.cellsearchctc.com](http://www.cellsearchctc.com).  
 \* Los indicadores clínicos incluyen toda la información derivada de las pruebas de diagnóstico (por ejemplo, imágenes, pruebas de laboratorio), examen físico e historial médico completo.  
 1. Los pacientes con cáncer de próstata metastásico se definieron como aquellos que tenían dos aumentos consecutivos en el marcador sérico del antígeno prostático específico por encima de un nivel de referencia, a pesar del tratamiento hormonal estándar. Estos pacientes se describen comúnmente como pacientes con cáncer de próstata resistente a los andrógenos, resistente a las hormonas o resistente a la castración. Para obtener más información sobre el uso previsto y las limitaciones de la prueba de células tumorales circulantes CELLSEARCH®, consulte las Instrucciones de uso que se pueden encontrar en [www.documents.cellsearchctc.com](http://www.documents.cellsearchctc.com).

